

# INTEGRAÇÃO

Edição nº16 [jan\_fev/2022]

# COFIPABC

Comitê de Fomento Industrial do Polo do Grande ABC

[EDITORIAL]

## AS NOVIDADES DE 2022 PARA A COMUNIDADE



Caro morador,

O COFIP ABC inicia o ano de 2022 com novidades, e a primeira mudança está em suas mãos. Este Informativo chegará na sua casa a cada dois meses, com notícias de interesse para os moradores do entorno do Polo.

Essa é a primeira de uma série de mudanças que virão por aí, tendo em vista os resultados das pesquisas realizadas em 2021. Um terço dos moradores entrevistados apontou o boletim como o meio de comunicação mais confiável, com preferência pela versão impressa. Em 2022, quando o Polo comemora 50 anos de história, vamos iniciar uma nova fase no nosso relacionamento com a comunidade, colocando em prática ações previstas no Plano de Comunicação e Participação (PCP), entregue à CETESB. Ele prevê a criação de mais canais de informação, num modelo de escuta ativa dos moradores, mais próxima, humana e empática.

E, para isso, precisamos da sua participação! Como? Enviando sugestões de pauta, dúvidas e comentários para o e-mail [contato@cofipabc.com.br](mailto:contato@cofipabc.com.br) ou deixando uma mensagem no inbox do Facebook - [www.facebook.com/poloabc](https://www.facebook.com/poloabc).

Compartilhe o Informativo Integração com os familiares, vizinhos e amigos.

**BOA LEITURA!**

## SOBRE O COFIP ABC

O Comitê de Fomento Industrial do Polo do Grande ABC (COFIP ABC) nasceu em dezembro de 2014 com o objetivo de estimular o desenvolvimento sustentável da região, da comunidade e da cadeia produtiva do ramo petroquímico, sempre priorizando saúde, segurança, meio ambiente e a confiabilidade das operações. Além disso, o COFIP promove ações positivas, fortalecendo as relações com a comunidade e o poder público.

Atualmente, somos um total de 16 empresas associadas: Air Liquide, AkzoNobel, Ambipar, Aquapolo, Bandeirante Brazmo, Braskem, Cabot, Chevron Oronite, Consigaz, Liquigás, NGC, Oxiteno, quantiQ, Supergasbras, Ultragaz e Vitopel.

Acesse [www.cofipabc.com.br](http://www.cofipabc.com.br)

Confira mais conteúdos pelas redes sociais. Siga nossa página [facebook.com/poloabc](https://facebook.com/poloabc)



[VEM AÍ]

## Novos canais e mais interação

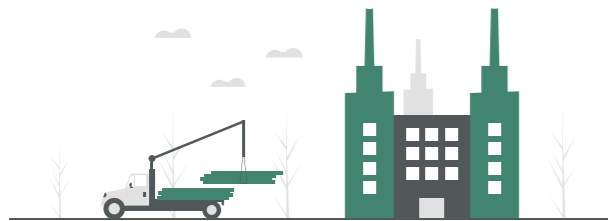


[ACONTECEU]

## Pesquisa: Voz da comunidade

## [VEM AÍ] NOVOS CANAIS E MAIS INTERAÇÃO

Além das mudanças no boletim, a comunicação com a comunidade ganha reforços ainda no primeiro semestre. Estamos falando não apenas dos moradores, mas também de escolas, comércio, postos de saúde, instituições religiosas, entre outros. Essas novidades fazem parte do Plano de Comunicação e Participação (PCP), que foi validado pela CETESB no começo deste ano. Confira o que vem aí:



### Programa Portas Abertas

Criado em 2017 pelo COFIP ABC, o programa terá o número de visitas ampliadas para que a população tenha mais opções de dias e horários e possa conhecer as indústrias e os seus processos de produção.



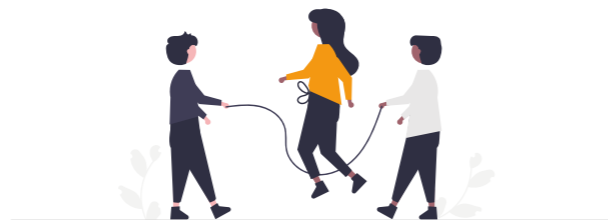
### Programa Online

Criação de canal no Youtube de programas com conteúdo informativo e explicativo sobre as ações do Polo, priorizando a participação dos moradores, especialistas e representantes das empresas.



### Fórum de Diálogo Social

Para promover o diálogo com a sociedade e com o poder público, serão implantados fóruns abertos à participação de qualquer morador para debater assuntos de interesse em comum.



### Ações nas Escolas

Ações criativas e lúdicas nas escolas com o objetivo de compartilhar com as crianças temas relacionados ao Polo como a presença da química no dia a dia, os processos produtivos, consumo consciente e sustentabilidade.

## [PROJETO SOCIAIS]

Confira atividades e ações sociais desenvolvidas por empresas associadas ao COFIP ABC.

### APOIO À COMUNIDADE E À EDUCAÇÃO PÚBLICA

Realizada em três fases, a ação beneficiou as escolas Professor Manoel Rodrigues, em Santa Cecília, e Professora Sada Umeizawa, no Jardim Maria Eneida. Foram distribuídas, na primeira ação, mil cestas básicas para famílias de alunos em situação de vulnerabilidade social agravada pela pandemia. Na segunda etapa, foi feito um trabalho de revitalização dos espaços nas escolas estaduais. Mais de 12 artistas transformaram salas de aula, corredores e quadras, usando cor e arte urbana. E, por último, foram doadas mais de 3 mil máscaras e 200 litros de álcool gel a alunos e professores. Estas ações impactaram 1.503 pessoas.



Escola revitalizada

### CAMPANHA DE NATAL

Distribuição de 320 cestas básicas entre dezembro e janeiro. Foram beneficiadas as comunidades do Jardim Oratório e Jardim Sônia Maria, no município de Mauá, e Parque São Rafael, em São Paulo.



Mural na escola

### PINTURA NA VIELA CLARA NUNES

Realizada em parceria com moradores da comunidade no Jardim Sônia Maria, no dia 11 de dezembro, a iniciativa foi uma forma de sensibilizar e informar a comunidade sobre o tema reciclagem. A escolha do local foi feita em conjunto com os líderes comunitários.



Vielas

## [ACONTECEU]

### PESQUISA: VOZ DA COMUNIDADE

Conheça o perfil dos moradores dos bairros do entorno, de acordo com a pesquisa realizada pelo INPES - Instituto de Pesquisas - da Universidade Municipal de São Caetano do Sul - USCS

As áreas destacadas nos mapas pertencem às cidades de São Paulo, Mauá e Santo André, abrangendo um raio de, aproximadamente, 2 Km do Polo, e que englobam um território superior a 10 km<sup>2</sup>. Nesses locais, entre agosto e outubro de 2021, foi feito um amplo estudo, com o mapeamento de mais de 100 mil imóveis e a realização de 950 entrevistas qualitativas e quantitativas, que embasaram o Plano de Comunicação e Participação (PCP).

Fique ligado! Nos próximos informativos, traremos mais informações sobre os resultados das pesquisas.

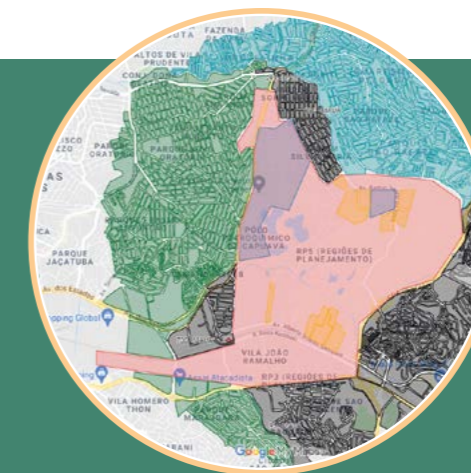
### Dados demográficos das regiões:

#### GÊNERO:

52,7% 47,3%

#### FAIXA ETÁRIA:

entre 45 e 59 anos (26%)



#### ESCOLARIDADE:

possui pelo menos o ensino médio completo (65,2%)

#### TEMPO DE DOMICÍLIO:

72,6% residem há mais de 10 anos no imóvel

RENDA FAMILIAR: entre 1.100 a 3.300 (40,7%)

## ✓ [SEGURANÇA]

# QUANDO E POR QUE AS SIRENES TOCAM?

Semanalmente, seguindo o cronograma dos protocolos do Plano de Auxílio Mútuo (PAM), as empresas do Polo disparam sirenes para testes de alarme sonoro, visando garantir a segurança de todos. Trata-se de uma prática cotidiana que visa garantir a segurança de todos.

Confira dias e horários dos acionamentos:

TESTES DE ALARME SONORO DE EMERGÊNCIA DAS EMPRESAS INTEGRANTES DO PAM		
EMPRESA	DIA DA SEMANA	HORÁRIO
Akzo Nobel	Quarta-feira	09h00
Bandeirante Química	Quarta-feira	14h00
Braskem PE7	Quinta-feira	14h00
Braskem Q3	Quinta-feira	14h00
Braskem PP4	Quinta-feira	14h00
Cabot Brasil	Segunda-feira	09h00
Copagaz	Segunda-feira	14h45
Consigaz	Quinta-feira	14h00
Chevron	Quarta-feira	10h00
Liquigás	Terça-feira	12h00
Oxiteno S.A.	Segunda-feira	08h30
Quantiq	Segunda-feira	11h00
Supergasbras	Terça-feira	14h00
Ultragaz Capuava	Sexta-feira	12h00
Ultragaz Mauá	Quarta-feira	14h01
Vitopel do Brasil	Quarta-feira	09h00

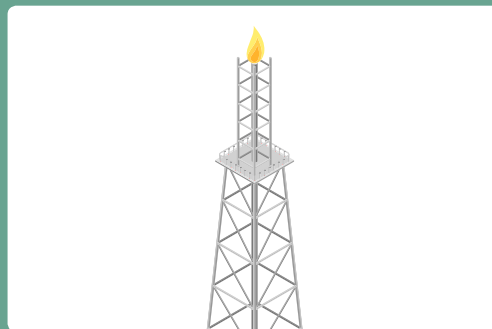
### FIQUE ATENTO!



Os dispositivos sonoros são acionados nas seguintes situações: simulados internos e externos, testes de alarmes e quando ocorre falha na subestação de energia.

# VOCÊ SABIA?

## PARA QUE SERVEM AS TOCHAS?



O que as pessoas costumam chamar de “tochas” ou “chamas”, mas cujo nome correto é flare (pronuncia-se flér), é um mecanismo seguro de queima de gases utilizado por indústrias químicas, petroquímicas e refinarias. Durante o processo, pode haver alguma instabilidade/desvio que exija a queima dos gases que estão em produção. Esses gases são misturados com vapor de água e entram em combustão pelo flare, evitando que seja descartada de forma incorreta na atmosfera.

Este procedimento é totalmente controlado, previsto, seguro e de acordo com as mais rigorosas normas estaduais, nacionais e internacionais de segurança da indústria petroquímica, não oferecendo riscos à população, nem aos funcionários. Por isso, o flare funciona 24 horas por dia, durante os 7 dias da semana.

Quer saber mais sobre o tema? Aponte a câmera do seu celular para o QR Code ao lado.

